



アクアライナー

株式会社 神尾工業

本社

〒230-0012
神奈川県横浜市鶴見区下末吉四丁目30番9号

営業所

〒230-0074
神奈川県横浜市鶴見区北寺尾五丁目6番9号
TEL 045-572-7551 FAX 045-572-7737



お問い合わせ、ご用命は…

アクアライナー工法協会
TEL 045-573-7581

このカタログの記載内容は、2008年3月現在のものです。

上水道
農水
工業用水

アクアライナー

内圧管更生工法

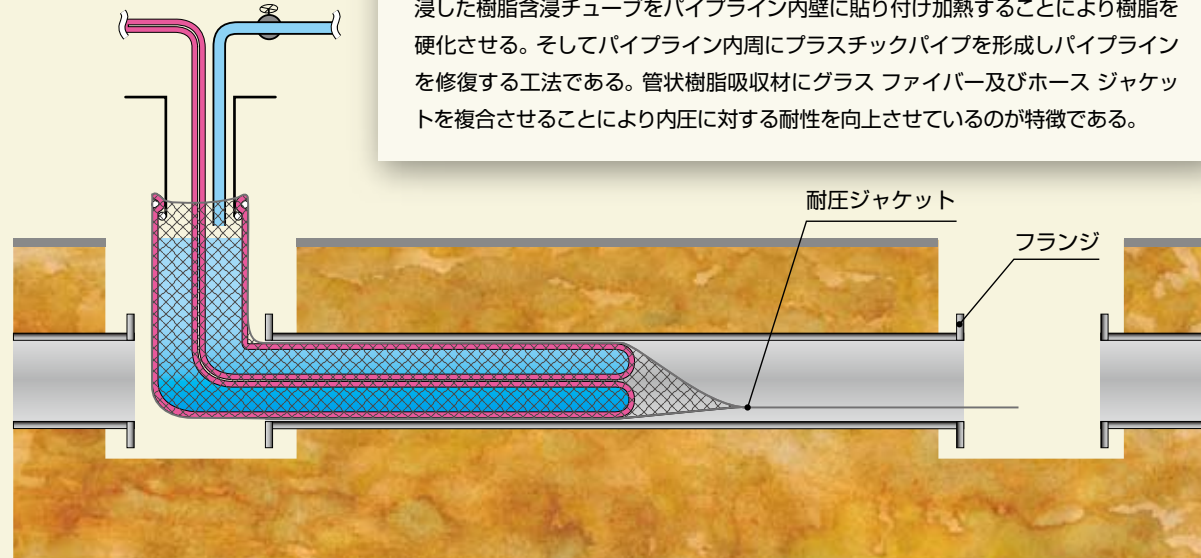


アクアライナー

内圧管更生工法

技術の概要

プラスチックファイバーの不織布からなる管状樹脂吸収材の外表面をプラスチックフィルムで覆ったライナーバッグにエポキシ樹脂又はビニルエステル樹脂等を含浸した樹脂含浸チューブをパイプライン内壁に貼り付け加熱することにより樹脂を硬化させる。そしてパイプライン内周にプラスチックパイプを形成しパイプラインを修復する工法である。管状樹脂吸収材にグラスファイバー及びホースジャケットを複合させることにより内圧に対する耐性を向上させているのが特徴である。



上水管更生工事施工状況



施工前



施工後

φ300 mm アクアライナー圧力テスト
1MPaの内圧をかけてもジョイント部からの漏れはなかった！

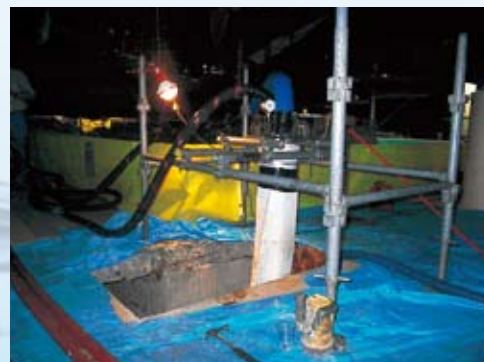


φ150 mm アクアライナー圧力テスト
φ150 mmでのフランジ部の漏れテスト
1MPaの内圧をかけてもジョイント部からの漏れはなかった！



農水管 反転状況

施工状況



適用範囲

- 管種 …… 鉄筋コンクリート管、陶管、鋼管、鋳鉄管、石綿管、FRPM管
- 管径 …… φ125mm～φ1500mm
- 施工延長 …… 通常 300mまで 最大 800m
- 内圧 …… 使用圧力 0.5MPa・設計圧力 1.0MPa その他
- 外水圧 …… 10m水頭 (0.1MPa) 設計条件による
- 曲り …… 45度以内施工可・45度以上施工は可能であるが皺が発生する
- JWWA Z108 水道用資機材—浸出試験に適合した
- JWWA K135 液状樹脂塗料塗装—浸出試験に適合した

完成構造図

